

Vereinsheim an der Mailinde

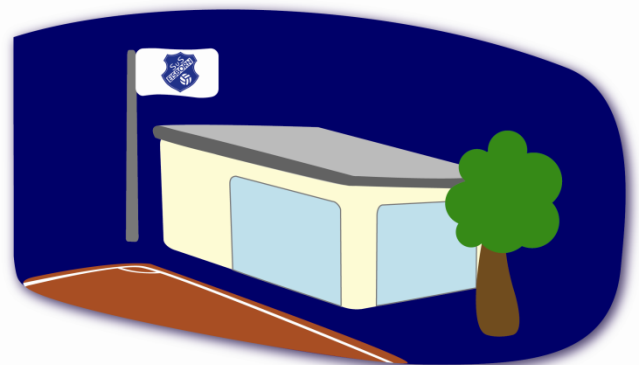


Neue Heimat für den SuS - Eisborn hat Zukunft

Seit mehr als 50 Jahren ist der SuS eine wichtige Institution in Eisborn – nun möchten wir ein Vereinsheim am Sportplatz Mailinde errichten. Dieses soll allen Vereinsmitgliedern und Dorfbewohnern einen Ort für gemeinsame Aktivitäten und Geselligkeit bieten.

Unterstützen auch Sie den Verein, um insbesondere den Kindern und Jugendlichen ein modernes Vereinsheim zu schaffen!

Hier erfahren Sie alles über das Projekt und über die Möglichkeiten der Unterstützung für eine schnelle Umsetzung.



Ansprechpartner:
Thomas Kasperski
Tel.: 02379 51 28
Am Spring 21
58802 Balve-Eisborn
vereinsheim@sus-eisborn.de
www.sus-eisborn.de

Das Projekt

Beschreibung

Der Sportverein SuS Eisborn 1959 e.V. beabsichtigt den Bau eines Vereinsheims an seiner Sportanlage „Zur Mailinde“.

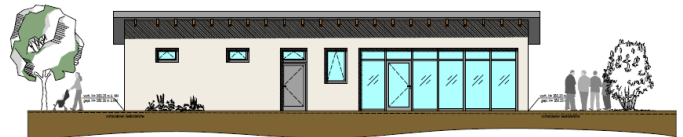
Derzeit ziehen sich die Mannschaften in der ehemaligen Schule im Dorf um und am Sportplatz fehlt es unter anderem an Gemeinschaftsräumen und sanitären Einrichtungen.

Unser Vereinsheim auf der Mailinde soll zu einem lebendigen Treffpunkt aller Generationen in unserem Dorf werden. Das Projekt wird aber besonders unseren Jugendteams zu gute kommen.

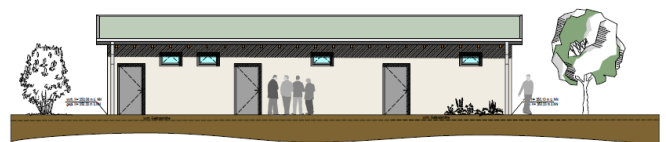
Über Jahre hinaus werden diese jungen Sportler ein zeitgemäßes Vereinsheim vorfinden, in dem ein gemeinsames Vereinsleben gewährleistet wird.

Vereinsheim

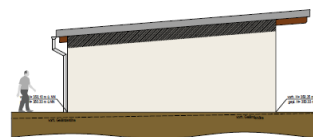
Und so soll unser neues Vereinsheim aussehen:



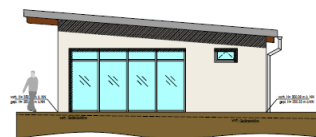
NORDANSICHT



SÜDANSICHT



OSTANSICHT



WESTANSICHT

Finanzierung

Kostenübersicht

Materialkosten:	127.000,-€
Lohnkosten:	64.000,-€
Gesamtkosten:	191.000,-€

Team Sponsoring

Matthias Gurski
Thomas Kasperski
Lukas Pohl
Klaus Schulte
Christina Sprenger
Udo Winiarski

Wir benötigen Ihre Hilfe

Da die finanziellen Mittel des SuS Eisborn allein nicht ausreichen, ist der SuS auf Hilfe angewiesen. Aus diesem Grund hat sich der Förderverein gegründet und unterstützt den SuS Eisborn bei seinem Vorhaben. Hierfür sind wir auf Hilfe angewiesen. Um genauer zu sein,

auf Ihre Hilfe.

Beteiligen Sie sich deshalb am Ziel des SuS Eisborn, ein Vereinsheim in Eisborn zu bauen, indem Sie uns finanziell oder materiell unterstützen. Bitte prüfen Sie, ob unser Verein nicht auch von Ihnen gefördert werden kann.

Vielleicht haben Sie auch weitere Ideen, wie wir gemeinsam das Vorhaben verwirklichen können. Oder wollen Sie sich gemeinsam mit uns engagieren?

In der Hoffnung, Sie für dieses Projekt begeistert zu haben, verbleiben wir

mit freundlichen Grüßen

Förderverein des SuS Eisborn e.V.

Spendenaktion

Unterstützungsmöglichkeiten

- 1) **Einmalspende*** in Höhe von Euro.
Kontonummer: 2500 620 600
BLZ: 44761534
Volksbank im Märkischen Kreis eG
Verwendungszweck: *Vereinsheim*
- 2) **Sponsoringpaket 1**
Kosten: 300,00 Euro jährlich zzgl. einmaliger Herstellungskosten
Mindestlaufzeit: 3 Jahre
Jährliche Abbuchung per Einzugsermächtigung.
Das Paket enthält eine Bande mit zwei Metern Länge am Sportplatz sowie einen Banner auf unserer Scheunenparty und Homepage.
- 3) **Sponsoringpaket 2**
Kosten: 200,00 Euro jährlich zzgl. einmaliger Herstellungskosten
Mindestlaufzeit: 3 Jahre
Jährliche Abbuchung per Einzugsermächtigung.
Das Paket enthält eine Bande mit zwei Metern Länge am Sportplatz sowie einen Banner auf unserer Homepage.
- 4) **Gönner der Jugend:**
Kosten: 1,00 Euro pro Woche
Mindestlaufzeit: 5 Jahre
Halbjährliche Abbuchung per Einzugsermächtigung.

Einzugs- ermächtigung

Name:

Anschrift:

Kto-Nr.:

BLZ:

Bank:

Ort und Datum:

Unterschrift:

**Bitte die entsprechende
Unterstützungsform ankreuzen,
ausfüllen und bei Thomas
Kasperski einreichen. Herzlichen
Dank!**

* Eine Spendenquittung wird Ihnen ausgestellt.